



FILAMENTREE
COMPANY PROFILE



Creative

노출이 아닌 공감을 만들어 내는 콘텐츠를 고민합니다.

JAYJUN

Performance

다양한 성공 경험과 전문성을 바탕으로 결과를 만들어 냅니다.

여성가족부 물카예방 범퍼애드



공개 하루만에
조회수 20만회 달성!

씨스팡 관절팔팔 바이럴 영상



바이럴 영상 제작 후
매출 50% 상승

내공사 캠페인 웹드라마



5개월 만에 누적조회수
240만회 이상 기록

Overview

필라멘트리는 브랜드와 소비자의
니즈를 파악하고 연결해 시너지를 만들어 냅니다.

남다른 크리에이티브로 세상에 강렬한 감동과
영향력을 전하고자 합니다.

상 호 명 | (주)필라멘트리

대표이사 | 문두열

주 소 | HQ 서울시 강남구 봉은사로29길 17 (논현동)

| STUDIO 서울 강남구 선릉로111길 42 4층 (논현동)

사업영역 | 비디오물제작, 광고대행, 온라인마케팅, 출판, 소프트웨어 개발/공급, 통신판매



Organization

영상 및 디지털 콘텐츠 제작 베테랑과 브랜드 커뮤니케이션 전문가들이 모여
최고의 퍼포먼스를 만들어 냅니다.



History

영상 및 디지털 콘텐츠 제작 베테랑과 브랜드 커뮤니케이션 전문가들이 모여 최고의 퍼포먼스를 만들어 냅니다.

- 2014 필라멘트리 설립
- 2015 CBS '세상을 바꾸는 시간 15분' 제작운영 업무협약
C&M미디어원 케이블TV 콘텐츠 제작 업무협약
기술보증기금 벤처기업 인증
- 2016 (주)레퍼리 콘텐츠 제작 업무협약
- 2017 하이서울브랜드 인증기업 선정
KOTRA '수출바우처 사업' 수행사 선정
한국스포츠개발원 '스포츠산업 글로벌화 지원사업' 수행사 선정
- 2018 2018 수출기반활용사업 파워 수행사 선정
- 2019 수출기반활용사업 동영상 부문 파워 수행사로 선정
한국콘텐츠진흥원 '뉴미디어 방송콘텐츠제작 지원사업' 수행사 선정
NIPA-NAVER '개방형 경진대회 사업화 지원사업' 수행사 선정



IMC

통합 마케팅 전략
브랜딩/캠페인 전략
온/오프라인 광고

방송협찬/PPL

KBS, MBC, SBS
종편 및 케이블TV

뉴미디어

온라인/모바일 채널 운영전략
블로그 / 페이스북 / 인스타그램 운영
뉴미디어 최적화 콘텐츠 제작

이벤트/프로모션

기업행사
강연회 / 시상식
홍보부스 운영

콘텐츠 제작

TVCF, 홍보영상
바이럴 / 스낵영상
리플릿 / 브로슈어 / 포스터

광고제작/송출

TVCF
Radio CM

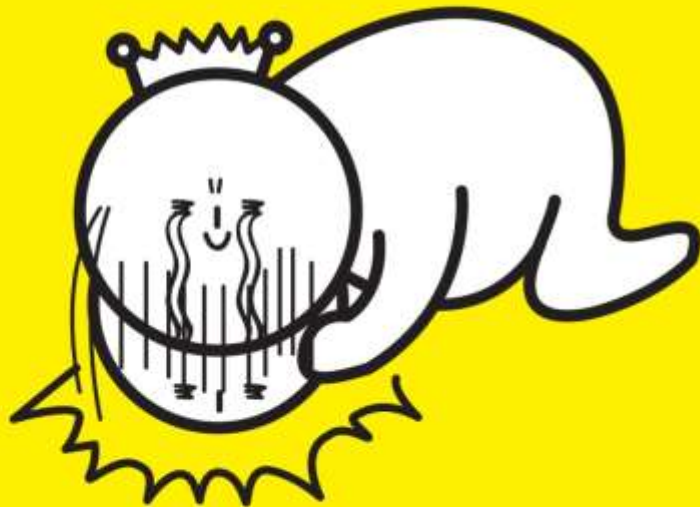


◦ 홍보동영상 파워수행기관 선정! ◦
수출지원기반 활용사업 수행기업
필라멘트리

◦ 홍보/광고 동영상 제작 ◦

홍보영상 만들다가 와장창 깨진
“홍보담당자 C모씨의 좌절기”

#대표님 #한번만 #기회를 #더



앞선 사례와 비슷하게 좌절하고 계셨나요?



수출지원기반활용사업 홍보동영상 부문 파워수행기관 선정!
30개 참여기업 만족도 평점 10점 만점에 9.7점!

- ▶ 2018년 수출지원기반활용사업 파워수행기관(홍보동영상 부문) 선정!
- ▶ 2017~2019 수출지원기반활용사업 3년 연속 수행 기관
- ▶ 2017년 수출지원기반활용사업 참여기업 만족도 평균 10점 만점에 9.7점
- ▶ 2015, 2016년 고성장기업 수출역량강화 수행기업
- ▶ CF급 홍보영상, 스타트업 기업 홍보 영상, 온/오프라인 통합 마케팅 사업 진행 중
- ▶ 수출지원기반 활용사업 전담팀 운영



클라이언트가 원하는 다양한 목적의 영상 제작 가능!

기업별 맞춤영상제공

- ▶ 1편의 영상으로 브랜드 + 제품홍보 할 수 있는 다목적 영상 제공
- ▶ 제품 실사와 2D 모션그래픽을 활용하여 정확한 정보 전달 및 세련된 영상 제작
- ▶ B2B, B2C를 아우르는 영상으로 향후 전시 및 바이어 미팅 등 다방면 활용 가능 영상제작
- ▶ 기업 및 제품 특성을 가장 잘 표현 할 수 있도록 영상 콘셉별 선택하여 제작



가성비? ㄴㄴ해,
이제는 대표님들 마음 뚫는
★가심비★가 대세!

홍보동영상 부문
파워수행사 '필라멘트리'에서
한번 제작해 보시죠.



광고/홍보 콘텐츠 제작 및 확산

제이준코스메틱(주) - 화이트슬림다이어트 with 박한별





광고/홍보 콘텐츠 제작 및 확산
위미인터네셔널(주) - 반디네일 with 한예슬





광고/홍보 콘텐츠 제작 및 확산

혼도(주) - 코스메티 CF





광고/홍보 콘텐츠 제작 및 확산

혼도(주) - 코스메티 CF





광고/홍보 콘텐츠 제작 및 확산

디에스트레이딩 - 애슬리트 CF





광고/홍보 콘텐츠 제작 및 확산

현대자동차 - R&D문화 캠페인





광고/홍보 콘텐츠 제작 및 확산

TheK한국교직원공제회 - 사회공헌사업 '첫 번째 눈맞춤'





광고/홍보 콘텐츠 제작 및 확산

㈜SPC삼립 - 크림빵 50주년 기념영상





광고/홍보 콘텐츠 제작 및 확산
LUSH - 샴푸바 실험비디오





광고/홍보 콘텐츠 제작 및 확산

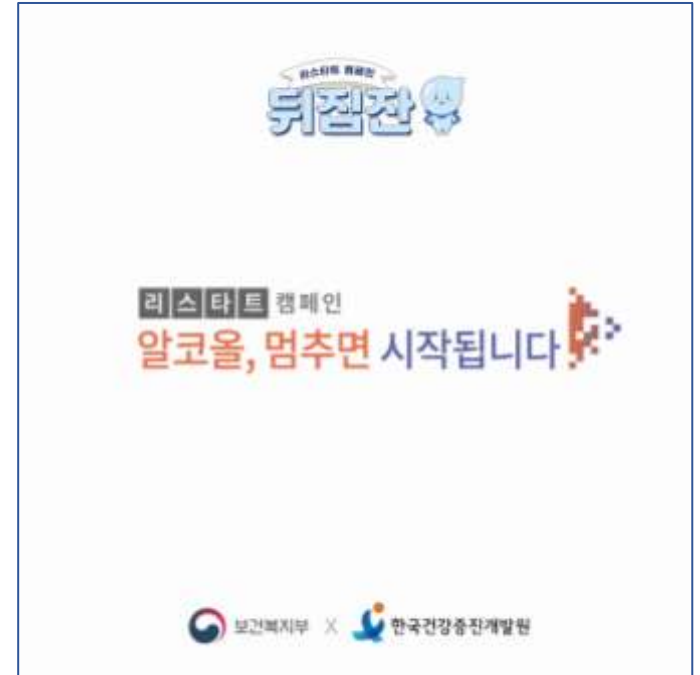
LUSH - 사용기한 확인법





광고/홍보 콘텐츠 제작 및 확산

보건복지부 - 셀럽과 함께하는 절주 캠페인 '뒤집잔 챌린지' 캠페인 영상





광고/홍보 콘텐츠 제작 및 확산

보건복지부 - 셀럽과 함께하는 절주 캠페인 '뒤집잔 챌린지' 카카오톡 이모티콘 제작/배포



© 보건복지부



의지미, 마시미와 함께하는 절주

오픈 당일 4시간 만에

40,000개 이모티콘 소진!



광고/홍보 콘텐츠 제작 및 확산

영화진흥위원회 - 무비히어로 캠페인 광고





광고/홍보 콘텐츠 제작 및 확산

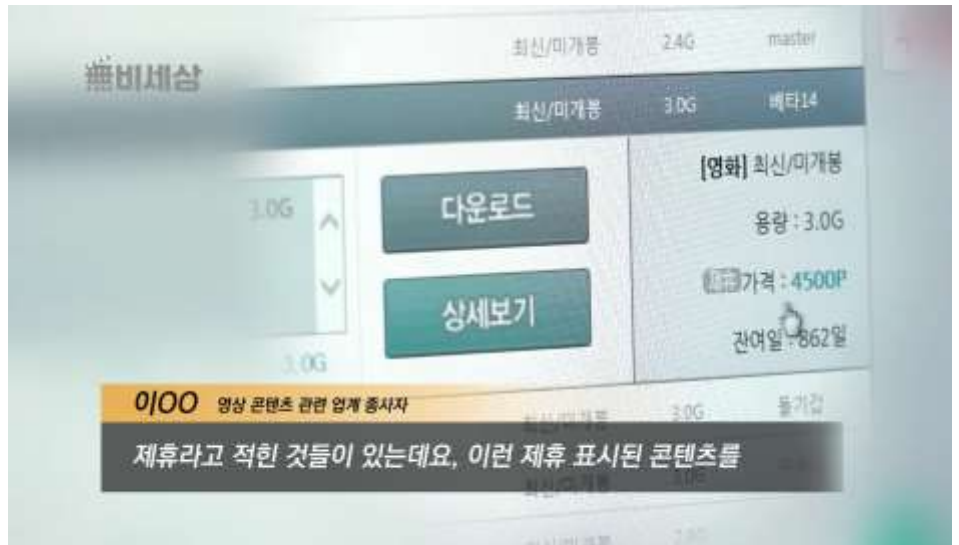
중소기업진흥공단 - 함께 성장 챌린지 캠페인 광고





광고/홍보 콘텐츠 제작 및 확산

영화진흥위원회 - '그것이 알고 싶다' 패러디





광고/홍보 콘텐츠 제작 및 확산

쥬미팩토리 - 돼지코팩





광고/홍보 콘텐츠 제작 및 확산

별맛김 - 블라인드 테스트





소셜미디어 채널 기획 및 확산

내한국토지주택공사 - 유튜브 채널 개설 및 콘텐츠 제작 연간 운영

내게 필요한
내가 궁금한
내 이야기



내티비 내티비

구독자 1.22천명

- 홈
- 동영상
- 재생목록
- 커뮤니티
- 채널
- 정보
- Q

업로드한 동영상 모두 재생



[LH피셜] EP.01 이것만 알면 성공각 임대주택 완벽정리 대...
조회수 1.4만회 · 3주 전



[LH뉴스] 짧지만 강렬한 29초 영화제
조회수 3.5천회 · 1개월 전



[LH뉴스] 결혼한지 9년인데 신혼부부라고?
조회수 3.1천회 · 3주 전



[전지적 LH 참견시점] EP.02 '임대주택' 공고 확인법
조회수 3천회 · 1개월 전



[전지적 LH 참견시점] EP.01 '마이홈' 활용법
조회수 3천회 · 2개월 전





소셜미디어 채널 기획 및 확산

동아에스티 - 오란씨 인도네시아 K투어 영상제작 및 유튜브 광고 집행



OranC Indonesia

구독자 2.66천명

- 홈
- 동영상
- 재생목록
- 커뮤니티
- 채널
- 정보
- 🔍

업로드한 동영상 모두 재생



Oran C Girls of 2018 'THE K-TOUR'

조회수 12만회 • 6개월 전



TVC OranC Enjoy Your Style / Jangan Skip

조회수 239만회 • 7개월 전



TVC OranC Pineapple / Nanas

조회수 9.2천회 • 7개월 전



TVC OranC Calamansi / Kalamansi

조회수 6.2천회 • 7개월 전



TVC OranC Orange / Jeruk

조회수 1.1만회 • 7개월 전



Oran C Girls of 2018 'THE K-TOUR'

조회수 123,555회 • 게시일 2019. 2. 20.

👤 👍 👁️ 📌 ⋮



소셜미디어 채널 기획 및 확산

㈜대보세라믹스 - 더리얼 타일 페이스북 & 인스타그램



더 리얼 타일
@thereal.tile

홈

게시물

리뷰



HRP4040



HRP4007



DWP61778

좋아요 팔로잉 공유하기

더 알아보기

메시지 보내기



DWP7027

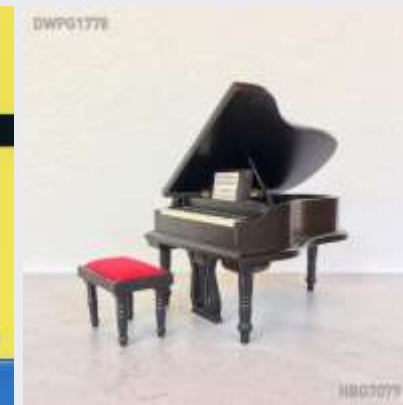


HRD4425

Kingsman
THE GOLDEN CIRCLE



DWC570



DWP61778

HRD3079



소셜미디어 채널 기획 및 확산

㈜효주 - 카카오라트 페이스북 & 인스타그램



Cacaolat_asia
@cacaolaatasia

홈

게시물

리뷰



좋아요 팔로잉 공유하기

메시지 보내기





소셜미디어 채널 기획 및 확산

쥬비포앤애프터바이오 - 오아시스녀 페이스북 (수분/뷰티 제품 비브랜드 페이지)



오아시스녀

홈

게시물

리뷰

등영상

나만 없어
진짜 사람들
다 축축하고
나만 **수분** 없어



좋아요 팔로우 공유하기 ...

메시지 보내기





소셜미디어 채널 기획 및 확산

서울산업진흥원 - 하이서울브랜드기업 공식 페이스북

하이서울브랜드 - 입사하러와
@hiseoulbrand

홈

게시물

sba

좋아요 팔로잉 공유하기

더 알아보기

메시지 보내기

하이서울브랜드 - 입사하러와
2017년 12월 14일 · 9

하이서울브랜드기업 인터뷰영상 #11 (주)지평원시
Global Medical Market Corporation.
이들부터 글로벌한 새얼개 제조관련 선두기업 (주)지평원시... 더 보기

하이서울브랜드 - 입사하러와
2017년 11월 30일 · 9

하이서울브랜드기업 인터뷰영상 #8 샌디리안셀
단순한 응용기술을 가르치는 곳이 아닌,
고객의 건강을 종합적으로 컨설팅해주는 회사! 샌디리안셀... 더 보기



소셜미디어 채널 기획 및 확산

자사 운영 채널 - 초이스 페이스북

초이스

취향 고르는 재미있는 놀이

취향 고르는 재미있는 놀이 - 초이스

@choice1122

홈

정보



인생은 Birth와 Death 사 Choice

좋아요 팔로우 공유하기

초이스 취향 고르는 재미있는 놀이 - 초이스
5월 9일

핫도그, 어떻게 먹어?
#다른소스나 #다른방법은 #댓글로추천부탁해요
#내취향을고르면기분이조크든요
지금 <초이스>페이스북 좋아요 하고 내 취향 골라보자

핫도그, 어떻게 먹어?

설탕만 껌만 설탕껌만 다

좋아요 댓글 달기 공유하기

2.3천명 날짜 오름차순

나는 피자 먹을 때, 끝 부분까지

먹는다 안먹는다

좋아요 댓글 달기 공유하기

2천명

1월 2월 제갈 추위는?

1월 지는달이 더 추워 2월 지는달이 더 추워

좋아요 댓글 달기 공유하기

1.2천명

어떤 꼬치가 더 좋아?

닭꼬치 마고치

좋아요 댓글 달기 공유하기

2천명

편다

좋아요 댓글 달기 공유하기

1.8천명



소셜미디어 채널 기획 및 확산

정보통신산업진흥원 - K Startup 그랜드 챌린지 페이스북



K-Startup Grand Challenge 2018
@kstartuppcc

- 홈
- 정보
- 동영상
- 사진
- 이벤트
- 게시물
- 커뮤니티
- 페이지 만들기



전세계 지원팀 수

2016년(1회) **2,439 명**

2017년(2회) **1,515 명**

2018년(3회) **진행중**



소셜미디어 채널 기획 및 확산

정보통신산업진흥원 - K Startup 그랜드 챌린지 페이스북



2017년 DR마케팅 집행 결과

총 페이지 팬 수 138,821명

총 도달 수 2,155,446명

총 반응 수 727,468명

전체 포스팅 개수 202개

언어 4개 국어
[영어, 중국어, 프랑스어, 스페인어]



소셜미디어 채널 기획 및 확산

썬씨스팡 - '가정의 달' 건강기능식품 프로모션 이벤트

썬씨스팡 Syspang
5월 2일

[EVENT] 귀여운 종합이가 바다에서 건져 올린 것은?
종합이 영상 보고 감사한 사람에게 마음을 전하세요!
이벤트 참여자 중 20분께 '관절관찰'을 선물로 드립니다... 더 보기

썬씨스팡 Syspang
5월 16일 오후 7:03

[EVENT] 웰튼 보고 마음 전하고 선물도 받자!
이벤트에 참여해주신 분 중 20분께 선정한여 스타벅스 아메리카노 기프티콘을 드립니다... 더 보기

38장+

썬씨스팡 Syspang
5월 16일 오후 7:03

[EVENT] 웰튼 보고 마음 전하고 선물도 받자!
이벤트에 참여해주신 분 중 20분께 선정한여 스타벅스 아메리카노 기프티콘을 드립니다... 더 보기

썬씨스팡 Syspang
5월 16일 오후 7:03

[EVENT] 웰튼 보고 마음 전하고 선물도 받자!
이벤트에 참여해주신 분 중 20분께 선정한여 스타벅스 아메리카노 기프티콘을 드립니다... 더 보기

썬씨스팡 Syspang
5월 16일 오후 7:03

[EVENT] 웰튼 보고 마음 전하고 선물도 받자!
이벤트에 참여해주신 분 중 20분께 선정한여 스타벅스 아메리카노 기프티콘을 드립니다... 더 보기

김정은 동생 김성민 나의 꿈을 지지해줘서 고마워...
교회에서 유익한 선생님들 많으며 아이들이 좋아했고 전문적으로 가르치고 받다보니 보육고사의 꿈을 안고 32살의 나이에 대학교에 간다고 했을지 예상했던 가족은 노인이었어. 부모님은 딸뿐이나 해라 '지금까지 언제 졸업할려고 그러느냐' 하시며 많은 반대를 하였지만 누나의 고집때문 대학교에 입학할 하게 되었지 그때부터 부모님과 누나의 사이가 많이 안좋았지만 내가 가면서 살뜰히 챙기고 항상 누나편에 서있어서 지... 더 보기

좋아요 댓글 달기 3주

김영수 영성회 회사가 회장을 맡아주시는 영마아빠 어렵게 웃음만 시절 고생함과 큰꿈을 보여주신 영마아빠를 그 분보기가 되어 내가 지금까지 절고고 할 성장했어오오오오오 20년이 훌쩍 넘어 대학생활도 끝 졸업논문도 쓰지만 부모님의 큰 사랑과 지원에서 첫 단추를 맞출 수 있었어 아름다운 삶 속에서 행복 추구할 꿈은 굳이 없애고 싶은 저 영마아빠가 되어 부모님과 속삭이지 않고 오로지 영마아빠를 생각하고 싶어요 오로지 영마아빠 건강과 행복만을 추구할 꿈은 굳이 없애고 싶은 저 영마아빠를 생각하고 싶어요 사랑해요
♥ 우리 영마아빠 ♥

좋아요 댓글 달기 3주

이진호 올 어머니만 행복드렸는데 이벤트가 아파지에게 한말씀 전해드리고 싶습니다
어버지... (이성은)
제가 고등학교때 잘 다니던 회사를 그만 두시고 사업하시다가 잘 안되 두분께 고생이 많았지만, 저에게는 한분 어머니만 있고 아버지께 많은 정성인 것 같습니다. 아들이고 딸이고 다를 세상에서 우리 영마아빠 고생한 사람 같다면 우리 엄마, 우리 영마아빠입니다... 더 보기

좋아요 댓글 달기 3주

김미소 웰튼을 보니 부모님도 놀아가신다고 와닿아서 마음이 아프네요
저희 영마도 언제까지나 나이들지 않고 사실 것 같았는데... 더 보기

좋아요 댓글 달기 3주

박종진 <https://www.facebook.com/profile.php?id=100001965514277> 항상 우리 가족을 위해서 고생하시는 영마께 먼저 감사하다는 말 꼭 전하고 싶습니다.
내가 영마께 화를 내도 억지를 부려도 항상 먼저 이해해주셔서 감사합니다.
또, 항상 영마한테 화내고도 다시 후회했던 일이 많은데, 그런 정말 진심으로 했던 말이 아니었던 거라고 말씀드리고 싶어요 사랑해요 영마 이희광

좋아요 댓글 달기 3주

이소민 올 잘게하는 나날이 더욱 좋아지는 멋진 우리신랑 윤정환 (Jung-Hwan Moon)
앞으로도 우리가족에게 더욱더 행복한 일만 가득가득 하길
♥
태어난지 얼마 되지않은 우리말과 단란한 세식구 ♥♥♥

— 더 보기



소셜미디어 채널 기획 및 확산

내한국토지주택공사 - 더불어 사는 이웃문화 조성 캠페인 영상 공유 이벤트

한국토지주택공사
2018년 11월 19일 · 🌐

[EVENT] '내 아내는 박명수' 영상 이벤트!
오늘도 시작된 '박명수' 여사의 뽀뽀.
영상에서 '박명수'는 과연 몇 번이나 언급되었을까요?
시청 후, 문제의 정답을 맞춰주세요.
정답자 분들을 랜덤으로 주첨하여 선물을 드립니다.... 더 보기



👍❤️😱 회원님, Jung Won Kim, 임민지, 외 1.4천명 댓글 1.4천개 공유 1.1천회

🔴 최고예요 💬 댓글 ➦ 공유하기

회원님, Jung Won Kim, 임민지, 외 1.4천명 댓글 1.4천개 공유 1.1천회

🔴 최고예요 💬 댓글 ➦ 공유하기

관련성 높은 댓글 ·

댓글을 입력하세요

김자경 정답 : 5번
중간소용이 정답인 이혼과 박명수 임박한 상황에 답답수 임수미
프랑스엔 김민희 정답 : 더 보기
좋아요 답글 달기 · 43주 · 수정됨

답글 5개

사공별루 정답 : 5번
복합중간소용이 잘 문제가 생겼어구로
이웃간에 배려와 이해가 필요하야할것
좋아요 답글 달기 · 43주

주경정 정답은 5번
중간소용 김민희 정답 공유할게요...
정말 이거 답답해보면 토크방... 더 보기
좋아요 답글 달기 · 41주

정호영 정답은 5번 입니다
중간소용 문제도 심각하지만 할 모르고
대한불신으로 인해 이기되는 문화가 더
게 지내고 배려하는 문화가 우리 공동체
에 안 정착하는 박명수 여사도 사포로 :
박명수 (Woon Soon Park) 무어인 드면
정 최두원
... 더 보기
좋아요 답글 달기 · 41주

원지은 정답:5번
김영환 정미희 김수민 으름 여섯집과 영
위치는해... 더 보기
좋아요 답글 달기 · 43주

김윤정 정답 : 5번
꼭대기층에 살다보니 중간소용에 대한 괴로움을 모르고 살았는데
조만간 이사를 가야하다보니 저도 걱정이 되네요. 공동주택에 살려면
여러가지로 배려가 필요할 것 같아요. 저도 남들에게 피해를 주지 않
도록 노력해야겠다는 생각이 듭니다. 오정환 송덕순 이보라 오재현
함께 실천해요~
좋아요 답글 달기 · 41주

이시호 정답은 5번 입니다 ✓
#한국토지주택공사
앞으로 더욱 사랑받길 바라며 많은 분들과 함께하며 더욱 다양하
고 알찬 소식이 가득하며 즐거움이 함께하는 공간이 되길 항상 응원
하겠습니다
... 더 보기
좋아요 답글 달기 · 43주 · 수정됨

고을희 정답 : 5번 입니다~ ^ ^ !!
장인환 인환님~ 권도훈 도훈님~ 심경하 경하님 김연우 님 함께해요~
😊
넌리 전체공개 공유했어음~!!
좋아요 답글 달기 · 43주

수현김 정답 : 5번
이웃끼리 잘 알고 친하게 지내면 분명히 중간소용 뿐만 아니라 살면
서 발생하는 다양한 마찰도 원만하게 해결되는 경우가 많더라고요 박
명수 여자도 순한 양이 되는 영상 같이 보자 😊
임영길 박현주 박동진 현혜순 김나정
https://www.facebook.com/kimsoohyun9648/posts/375495543023341?_tn__=R
좋아요 답글 달기 · 41주 · 수정됨



Brand Identity 개발

영화진흥위원회 - 무비히어로 캠페인

로고 크기/공간 규정

BS 02

본 가이드에 기재되어 있지 않은 크기의 로고 사용 시 해당 크기에 맞는 크기로 확대/축소하여 사용해야 하며, 확대/축소 시 로고의 형태가 왜곡되거나 선이 끊어지지 않도록 주의해야 합니다. 로고 사용 시 로고의 형태가 왜곡되거나 선이 끊어지지 않도록 주의해야 합니다. 로고 사용 시 로고의 형태가 왜곡되거나 선이 끊어지지 않도록 주의해야 합니다.

본 가이드에 기재되어 있지 않은 크기의 로고 사용 시 해당 크기에 맞는 크기로 확대/축소하여 사용해야 하며, 확대/축소 시 로고의 형태가 왜곡되거나 선이 끊어지지 않도록 주의해야 합니다. 로고 사용 시 로고의 형태가 왜곡되거나 선이 끊어지지 않도록 주의해야 합니다. 로고 사용 시 로고의 형태가 왜곡되거나 선이 끊어지지 않도록 주의해야 합니다.

색상의 활용

BS 04

본 가이드에 기재되어 있지 않은 색상의 로고 사용 시 해당 색상을 사용하여 사용해야 하며, 확대/축소 시 로고의 형태가 왜곡되거나 선이 끊어지지 않도록 주의해야 합니다. 로고 사용 시 로고의 형태가 왜곡되거나 선이 끊어지지 않도록 주의해야 합니다. 로고 사용 시 로고의 형태가 왜곡되거나 선이 끊어지지 않도록 주의해야 합니다.

본 가이드에 기재되어 있지 않은 색상의 로고 사용 시 해당 색상을 사용하여 사용해야 하며, 확대/축소 시 로고의 형태가 왜곡되거나 선이 끊어지지 않도록 주의해야 합니다. 로고 사용 시 로고의 형태가 왜곡되거나 선이 끊어지지 않도록 주의해야 합니다. 로고 사용 시 로고의 형태가 왜곡되거나 선이 끊어지지 않도록 주의해야 합니다.

그래픽 모티프 적용

BS 09

본 가이드에 기재되어 있지 않은 그래픽 모티프의 사용 시 해당 모티프를 사용하여 사용해야 하며, 확대/축소 시 모티프의 형태가 왜곡되거나 선이 끊어지지 않도록 주의해야 합니다. 모티프 사용 시 모티프의 형태가 왜곡되거나 선이 끊어지지 않도록 주의해야 합니다. 모티프 사용 시 모티프의 형태가 왜곡되거나 선이 끊어지지 않도록 주의해야 합니다.

본 가이드에 기재되어 있지 않은 그래픽 모티프의 사용 시 해당 모티프를 사용하여 사용해야 하며, 확대/축소 시 모티프의 형태가 왜곡되거나 선이 끊어지지 않도록 주의해야 합니다. 모티프 사용 시 모티프의 형태가 왜곡되거나 선이 끊어지지 않도록 주의해야 합니다. 모티프 사용 시 모티프의 형태가 왜곡되거나 선이 끊어지지 않도록 주의해야 합니다.

배너

AS 13

본 가이드에 기재되어 있지 않은 배너의 사용 시 해당 배너를 사용하여 사용해야 하며, 확대/축소 시 배너의 형태가 왜곡되거나 선이 끊어지지 않도록 주의해야 합니다. 배너 사용 시 배너의 형태가 왜곡되거나 선이 끊어지지 않도록 주의해야 합니다. 배너 사용 시 배너의 형태가 왜곡되거나 선이 끊어지지 않도록 주의해야 합니다.

본 가이드에 기재되어 있지 않은 배너의 사용 시 해당 배너를 사용하여 사용해야 하며, 확대/축소 시 배너의 형태가 왜곡되거나 선이 끊어지지 않도록 주의해야 합니다. 배너 사용 시 배너의 형태가 왜곡되거나 선이 끊어지지 않도록 주의해야 합니다. 배너 사용 시 배너의 형태가 왜곡되거나 선이 끊어지지 않도록 주의해야 합니다.



이벤트/프로모션

세상을 바꾸는 시간 15분 - 파트너社 (2015년~2016년 운영社)





방송 PPL

정보통신산업진흥원, 농림수산물문화정보원, 쌍용자동차, 여행박사 외 다수

<SBS 생방송 투데이>



<SBS 일요특선 다큐멘터리>



<KBS1 이웃집 찰스>





옥외광고 플래닝/집행

영화진흥위원회, 여성기업지원센터, ㈜효주 외 다수

대중교통 광고



영화관 광고





굿즈 디자인/제작

영화진흥위원회, ㈜효주 외 다수



PARTNERS

